

PERFORMANCE
ÉCONOMIQUE
DE L'ENGAGEMENT
SOCIÉTAL
SNCF 2016



CONTEXTE ET MÉTHODE DE L'ÉVALUATION ÉCONOMIQUE

Depuis 2009, la Direction du Développement Durable - Pôle Sociétal mesure la performance économique de la politique sociétale SNCF, mise en œuvre en région par les 23 Managers Engagement Sociétal.

Les coûts d'un dispositif sociétal sont visibles et faciles à identifier tandis que les bénéfices économiques sont plus difficiles à mettre en évidence. Un bilan extra-financier permet alors de déterminer ces bénéfices et de les valoriser selon la méthode des « coûts évités » :

- ▶ Combien coûte le dispositif étudié ?
- ▶ Comment traduire les bénéfices qualitatifs en bénéfices économiques (quels coûts évités pour SNCF et la Collectivité) ?

Le dispositif est considéré comme performant dès que la somme des coûts évités est supérieure aux coûts de sa mise en œuvre. Pour fiabiliser les résultats, les coûts y sont toujours maximisés et les gains minimisés.

Évaluer la performance économique de la politique sociétale SNCF permet ainsi de démontrer qu'elle est non seulement utile mais aussi créatrice de richesses tant pour SNCF que la Collectivité*.

À terme, ce type de bilan permettra de valoriser les « services sociétaux » proposés par SNCF dans le cadre de son offre de service globale.

PERFORMANCE ÉCONOMIQUE GLOBALE - GAINS PAR LES COÛTS ÉVITÉS 2016 :

SNCF

€ 35,1
MILLIONS D'EUROS

COLLECTIVITÉ

€ 15,7
MILLIONS D'EUROS

* La notion de « collectivité » recouvre ici les parties prenantes telles que l'État, les collectivités territoriales, les habitants, les entreprises...

SOMMAIRE DES ACTIONS SOCIÉTALES ÉVALUÉES

P. 4

MÉDIATION

Services de médiation dans les trains afin de réduire les incivilités, les actes de malveillance et d'assurer la tranquillité des voyageurs.

ACHATS SOLIDAIRES

Achat de prestations auprès du secteur protégé-adapté, du secteur de l'insertion par l'activité économique (direct ou via des clauses d'insertion sociale dans les appels d'offres) et du commerce équitable.

P. 5

INSERTION

Mise en place de chantiers d'insertion avec des associations spécialisées qui permettent à des personnes éloignées de l'emploi de travailler et de se former.

TRAVAIL D'INTÉRÊT GÉNÉRAL ET RÉPARATION PÉNALE

Accueil de personnes condamnées à des peines de substitution à l'incarcération.

P. 6

ÉCHELLE D'UTILITÉ SOCIALE

ERRANCE EN GARE

Aide apportée aux personnes en grande exclusion sociale dans les gares en partenariat avec des associations spécialisées.

MÉDIATION

LA MÉDIATION CONTRIBUE À LA DIMINUTION DES INCIVILITÉS (SIGNAUX D'ALARME TIRÉS ABUSIVEMENT, OBSTRUCTION À LA FERMETURE DES PORTES, TAGS, JETS DE PROJECTILES...).

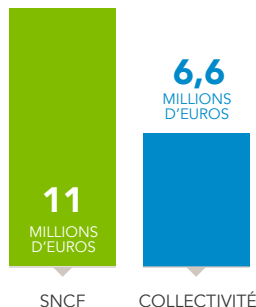
Tant pour SNCF que pour la Collectivité, la médiation sociale contribue à la régularité quotidienne des trains et à une meilleure cohésion sociale interne.

Les dispositifs de médiation sociale offrent également une nouvelle chance pour l'emploi aux personnes en insertion.

306

MÉDIATEURS (ETP)

**GAINS PAR
LES COÛTS ÉVITÉS 2016
MÉDIATION**



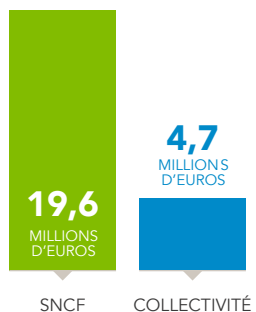
ACHATS SOLIDAIRES

LA QUALITÉ DES PRESTATIONS ASSURÉES PAR LES SECTEURS PROTÉGÉ / ADAPTÉ ET DE L'INSERTION PAR L'ACTIVITÉ ÉCONOMIQUE EST COMPARABLE À CELLE D'ENTREPRISES CLASSIQUES, AVEC UN COÛT GLOBAL SOUTENU PAR LES AIDES PUBLIQUES.

Au travers de ses achats solidaires, SNCF concourt au maintien et au développement de l'emploi des personnes handicapées conformément à la réglementation, ainsi qu'aux personnes éloignées de l'emploi en sa qualité d'entreprise socialement responsable.

Pour la Collectivité, le recours aux achats solidaires permet d'offrir un emploi et de faciliter l'insertion sociale et professionnelle des personnes en entreprise d'insertion ou adaptée/protégée (EA/ESAT**).

**GAINS PAR
LES COÛTS ÉVITÉS 2016
ACHATS SOLIDAIRES**



12,3

MILLIONS
D'EUROS D'ACHATS
AUPRÈS DU SECTEUR
PROTÉGÉ/ADAPTÉ POUR

7,3*

MILLIONS
D'EUROS D'ACHATS
AUPRÈS DU SECTEUR
DE L'INSERTION POUR

487

ETP EMPLOYÉS

133

ETP EMPLOYÉS

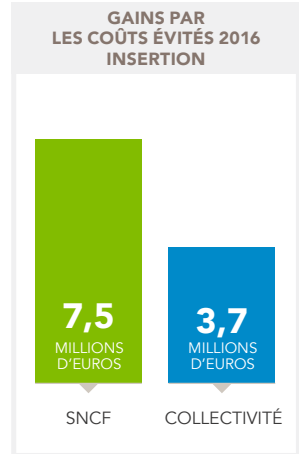
* hors prestations de chantiers d'insertion qui sont valorisés de façon indépendante dans le cadre de ce bilan.

** EA : Entreprise Adaptée / ESAT : Établissement et Service d'Aide par le Travail. Ces deux structures emploient essentiellement des personnes en situation de handicap.

INSERTION

LA QUALITÉ DES PRESTATIONS ASSURÉES PAR LES CHANTIERS D'INSERTION EST ÉQUIVALENTE À CELLE DES ENTREPRISES CLASSIQUES, AVEC UN COÛT GLOBAL INFÉRIEUR À CELUI D'UNE PRESTATION ORDINAIRE.

Pour la Collectivité, les chantiers d'insertion facilitent le retour vers l'emploi durable et permettent d'économiser les coûts sociaux d'une personne sans emploi.



TRAVAIL D'INTÉRÊT GÉNÉRAL (TIG) ET RÉPARATION PÉNALE (RP)

SNCF ACCUEILLE ET ENCADRE DES PERSONNES CONDAMNÉES À DES MESURES PÉNALES ÉDUCATIVES, POUR LES SENSIBILISER AUX CONSÉQUENCES DE LEURS ACTES.

SNCF accueille des Travaux d'Intérêt Général (TIG) sur la base de tâches non confusantes avec les métiers SNCF : les personnes condamnées exécutent une peine éducative et réparatrice non rémunérée en milieu de travail.

La Réparation Pénale (RP) concerne des mineurs et nécessite ainsi un coût interne lié à l'encadrement permanent des jeunes accueillis.

Les TIG et RP permettent d'éviter des journées de détention à la charge de la collectivité publique. De plus, le taux de récidive est plus faible après une peine TIG ou RP qu'après une peine de détention ferme en prison.



ÉCHELLE D'UTILITÉ SOCIALE

CONTEXTE ET MÉTHODE



Les dispositifs sociétaux ne sont pas tous valorisables financièrement. C'est pourquoi, SNCF s'est associé aux Caisses d'Épargne et à la Française des Jeux pour développer une nouvelle méthode qualitative permettant d'évaluer le degré d'utilité des actions sociétales.

L'échelle d'utilité sociale fonde son évaluation sur 4 thèmes notés chacun sur 20 :

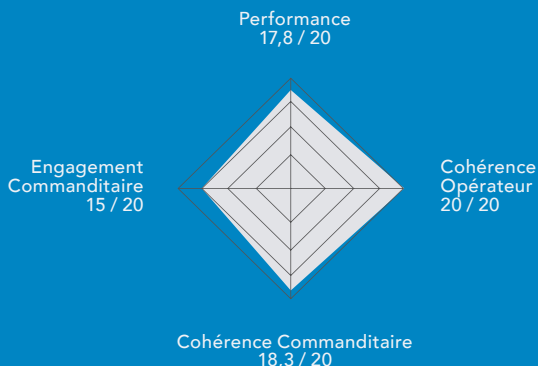
- ▶ Performance (de l'action et celui qui la réalise)
- ▶ Cohérence de l'opérateur (image et compétence de celui qui réalise l'action)
- ▶ Cohérence du commanditaire (réputation et ancrage territorial de celui qui finance l'action)
- ▶ Engagement du commanditaire (efficacité de l'initiateur de l'action)

Outil d'aide à la prise de décision, l'échelle d'utilité sociale offre également un nouveau point de vue pour le pilotage et l'amélioration continue des actions.

APPLICATION DE L'OUTIL - ERRANCE EN GARE

L'outil est opérationnel et a été testé sur les dispositifs de prise en charge de l'errance en région Midi-Pyrénées. Les notes moyennes attribuées à chaque thème sont représentées graphiquement en radar.

EXEMPLE MARAUDES EN GARE





SNCF - SECRÉTARIAT GÉNÉRAL
DIRECTION DU DÉVELOPPEMENT DURABLE
PÔLE SOCIÉTAL

2, place aux Étoiles
93633 LA PLAINE SAINT-DENIS
societal@sncf.fr
Avril 2017