



Consortium sans personnalité juridique d'entreprises et organismes dont la liste et les coordonnées sont accessibles sur le site internet

Contacts :

Société Géonat Environnement

Sophie Moreno, "Présidente" de LED

Tél : 05 55 03 25 13

Courriel : s.moreno@geonat.com

Conseil Régional (antenne Limousin)

Patricia Monneron, Animatrice du réseau LED

Courriel : p-monneron@nouvelle-aquitaine.fr

www.lien-entreprises-durables.fr

Dernière mise à jour : juin 2017



Livret d'accueil 2017

SOMMAIRE

LE MOT DE LA "PRESIDENTE"

I. LED ...

1. Notre histoire
2. Les objectifs
3. Nos valeurs
4. Les membres
5. Organisation et fonctionnement

II. ... ET VOUS

1. Vos premiers pas dans le consortium
2. Vos principaux engagements
3. Une aide à votre disposition



De même, la réponse apportée aux attentes des membres au regard de certaines thématiques passe souvent par la création et l'aboutissement de groupes de travail dédiés au traitement de la question. Tous les membres intéressés par la question ou susceptibles de contribuer à sa résolution du fait de leur champ de compétence sont invités à participer à ces groupes de travail.

3. Une aide à votre disposition

Vous souhaitez mettre en œuvre une démarche de développement durable ou de RSE/RSO et progresser dans celle-ci. C'est la vocation de LED que de vous y aider notamment au travers de :

L'intégration et l'accompagnement

- > Un rendez-vous de présentation
- > Un système de "parrainage" sur 4 thématiques
- > Un réseau favorisant l'échange et le partage d'expériences

La boîte à outils

- > Une grille d'autodiagnostic s'inspirant de la SD 21000 et de l'ISO 26000
- > Un système d'évaluation croisée
- > Des guides méthodologiques
- > Des fiches de bonnes pratiques
- > Les travaux issus de différents groupes de travail
- > Un module de sensibilisation au développement durable via un quizz

Des supports de communication

- > Un nom et un logo
- > Un site Internet avec un espace public et un espace « membres » (www.lien-entreprises-durables.fr).



LE MOT DE LA "PRESIDENTE"

Vous avez souhaité rejoindre le réseau LED et nous vous remercions pour votre confiance.

Afin de faciliter votre intégration au sein du consortium, il est indispensable que vous en compreniez la genèse et que vous en connaissiez les membres, les valeurs, l'organisation, les objectifs et les outils.

Cela vous permettra également de mieux comprendre ce que LED pourra vous apporter et tout ce que vous pourrez apporter à LED.

Tel est l'objectif de ce livret d'accueil, que de vous présenter ce que nous sommes et ce que nous faisons.

Alors bonne lecture !

Sophie Moreno

I. LED ...

1. Notre histoire

L'histoire commence au début de l'année 2008 lorsque l'agence du Conseil Régional rencontre quelques entreprises de la région dans l'objectif premier de développer des Pôles de compétitivité, axés essentiellement sur les biotechnologies. Le projet évolue et l'idée s'est progressivement orientée vers la volonté de mettre en place des démarches transversales et des échanges de bonnes pratiques dans le domaine du développement durable qui concerne tous les secteurs d'activités.

Les échanges se poursuivent entre les 6 entreprises d'origine mais aussi la Région qui s'est associée à la démarche dès la fin 2009. De nouveaux acteurs locaux, informés du sujet, se joignent au groupe de réflexion. Et c'est ainsi que, le 10 novembre 2010, la Région Limousin signe avec 14 entreprises une convention de consortium, pour une durée expérimentale d'un an afin d'éprouver les outils et pratiques mis en place par LED.

Le 5 mars 2013, date de signature de 2^{nde} convention, ce sont 31 membres qui se sont groupés aux côtés de la Région qui continue à apporter son soutien.

Le 6 octobre 2015, une nouvelle convention est signée entre les 35 membres et la Région renouvelant le soutien jusqu'à fin 2018. Cette démarche constitue, aujourd'hui encore, une initiative de partenariat public-privé unique en France.

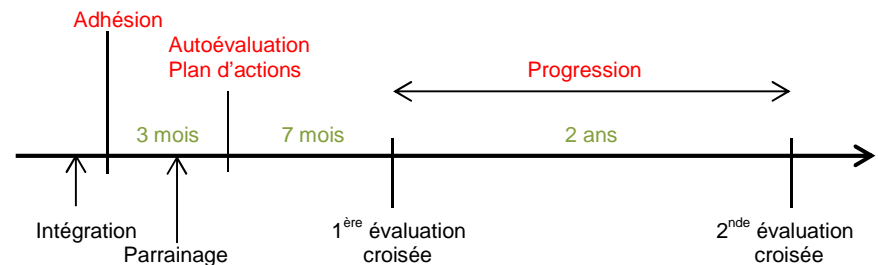
- > Comment remplir la grille d'autoévaluation
- > Comment établir un plan d'actions
- > Comment se préparer à une évaluation
- > Comment intégrer dans son plan d'actions les points d'amélioration relevés lors de l'évaluation

Le temps que le parrain consacra à cet accompagnement est limité à 2 à 3 heures par thématique.



2. Vos principaux engagements

En rejoignant LED, vous signez une convention par laquelle vous vous engagez à mettre en œuvre une démarche de développement durable / RSE-RSO en respectant la charte LED et à progresser dans celle-ci sur la base d'un plan d'actions. Ceci s'inscrit dans le temps, au travers de différentes étapes, comme suit :



Par ailleurs LED est un consortium d'organisations qui existe et fonctionne grâce à l'engagement de chacune dans les réunions et les travaux des comités et des groupes de travail. C'est pourquoi il vous est demandé de participer à au moins deux des quatre comités plénières annuels.

II. ... ET VOUS

1. Vos premiers pas dans le consortium

L'intégration

Les informations sur la base desquelles vous prenez contact avec LED ne vous permettent pas toujours d'avoir une idée précise sur le consortium, son fonctionnement et ses objectifs.

C'est la raison pour laquelle une réunion de présentation est organisée avec vous. Assurée par le Chargé de mission LED de la Région et un membre expérimenté du consortium, cette étape a pour but de vous présenter de manière détaillée :

- > l'historique et les objectifs de LED
- > l'organisation et le fonctionnement du consortium
- > les engagements réciproques
- > les outils proposés par LED.

Ce n'est que sur la base de ces informations que vous déciderez de rejoindre LED en signant la convention de consortium et la charte LED et en renseignant la fiche d'information relative à votre organisation.



Le parrainage

Lorsque vous rentrerez davantage dans le détail des sujets et des outils, vous serez accompagné dans cette phase d'appropriation.

Vous aurez alors l'aide d'un membre expérimenté de LED (le parrain) sur une ou plusieurs des thématiques suivantes :

2. Les objectifs

Lien Entreprises Durables propose une démarche structurée et progressive pour répondre aux enjeux du développement durable ainsi que de la Responsabilité Sociétale des Entreprises (RSE) - ou des Organisations (RSO).

Le principe consiste à fournir aux membres des idées et des outils leur permettant de mieux prendre en compte les impacts sociaux et environnementaux de leur activité économique et adopter ce faisant les meilleures pratiques possibles pour améliorer ainsi leur contribution au développement durable.

Les objectifs généraux de cette démarche sont donc de mettre à disposition des membres de LED :

- > des **outils de référence**, qui soient **pragmatiques**
- > adaptés aux entreprises quelles que soient **leur taille et leur activité**
- > dans le but de s'engager et de progresser dans une démarche de **développement durable**

mais aussi de répondre à toute sollicitation de ses membres pour traiter une problématique particulière.

Il s'agit donc avant tout d'une aide à la décision et à l'amélioration, chaque organisation demeurant libre de la mettre en œuvre selon des modalités qu'elle souhaite.



3. Nos valeurs

La philosophie qui anime les membres de LED et nourrit leurs échanges peut se résumer au travers des valeurs suivantes :

Réseau

- > Entraide / échanges / partage
- > Egalité et réciprocité entre les membres

Désintéressement

- > Absence de frais d'inscription
- > Contribution désintéressée des membres en temps

Humain

- > Convivialité
- > Diversité
- > Epanouissement

Esprit

- > Simplicité
- > Pragmatisme
- > Transparence
- > Progrès

4. Les membres

Diversité.

C'est peut-être celle de nos valeurs qui vient la première à l'esprit quand on parle des membres de LED : entreprises privées ou organismes publics, petites structures ou organisations de grande taille, initiation de la démarche ou maturité dans celle-ci ...

LED aujourd'hui, ce sont près de 35 membres de toute taille et de tous niveaux répartis sur le Territoire du Limousin.

Le comité plénier

Tous les membres de LED sont invités à se réunir une fois par trimestre en comité plénier.

Cette réunion permet aux membres de suivre et valider le travail des groupes de travail ainsi que du comité de pilotage et d'échanger entre eux.



Lors de ces réunions plénières, un intervenant extérieur peut être invité en raison de son expertise sur le thème choisi à l'ordre du jour.

C'est aussi l'occasion pour l'un des membres de présenter une action DD/RSE mise en œuvre dans son entreprise/ organisation, en rapport avec la thématique de la réunion le cas échéant.

Les groupes de travail

Lorsqu'une thématique intéresse plusieurs membres ou même un seul (le groupe de travail peut alors être le moyen d'aider le membre concerné sur la thématique), elle donne lieu à la constitution d'un groupe de travail.

Y participent tous les membres qui le souhaitent et l'un d'entre eux est chargé d'animer le groupe et de tenir le responsable du pilier concerné informé de l'avancement des travaux.

Le travail des groupes donne lieu à restitution en comité plénier et les documents qui en résultent (fiches de bonne pratique, documents types etc ...) sont ensuite mis en ligne dans l'espace « membres » du site internet.

5. Organisation et fonctionnement

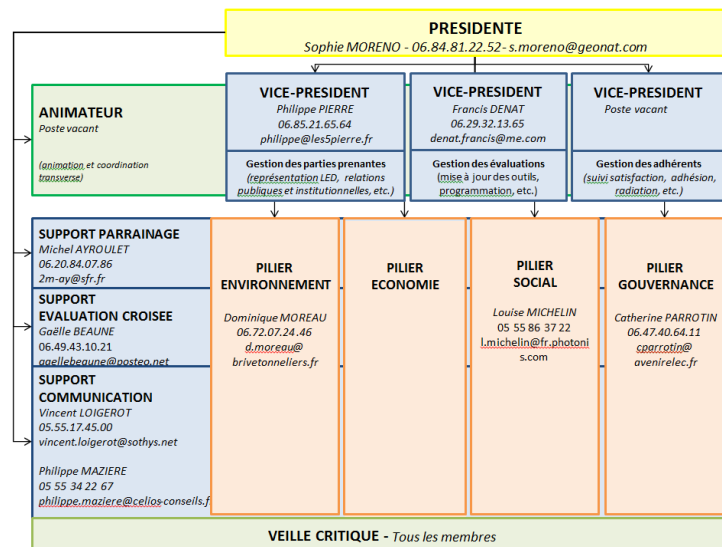
Le comité de pilotage

Le comité de pilotage réunit 13 membres, dont la "Présidente" qui le pilote avec le soutien du Chargé de mission LED de la Région.

Le comité se réunit de façon bimestrielle et a pour rôle, essentiellement de :

- > définir les orientations et perspectives de travail du consortium
- > définir la feuille de route annuelle de LED
- > définir et mettre en œuvre la communication de LED
- > intégrer les nouveaux membres, suivre l'évolution des différents membres
- > conduire tous travaux thématiques notamment en organisant et contrôlant les groupes de travail.

A cet effet, chacun des 11 autres membres du comité est responsable de l'un des 4 piliers traditionnels DD/RSE ou d'un pilier transversal :



ORGANISATION	ACTIVITE	ADRESSE	CONTACT
Région Nouvelle Aquitaine (antenne Limousin)		27 Boulevard de la Corderie - 87 000 Limoges	Patricia Monneron – p.monneron@laregion-alpc.fr - 05 55 45 00 25
AVENIR ELECTRIQUE LIMOGES (AEL)	Electricité et travaux publics	99 rue Henri Giffard - BP 1522 - 87020 Limoges Cedex	Catherine Parrotin - cparrotin@avenirelec.fr - 05 55 35 83 83
AXIS	Prototypages rapides, maquettes	Rue de Chantecaille - 87220 Feytiat	Patrick Christoux - patrick.christoux@axishello.com - 05 55 06 17 17
Gaëlle BEAUNE	Consultant RSE	Allée La Fayette 87410 Le Palais Sur Vienne	Gaëlle Beaune - gaellebeaune@posteo.net - 06 49 43 10 21
BRIVE TONNELIERS	Production de fûts en chêne	ZI Cana est - 19100 BRIVE	Dominique Moreau - d.moreau@brivetonneliers.fr - 05 55 87 63 69
CASCALHADO	Conseil aux entreprises (Ressources humaines)	2 Route de Guéret – 23210 Mourioux-Vieilleville	Pierre Luquet – pierre.luquet@cascalhado.com – 05 87 56 19 17
CASEM	Entreprise adaptée	La Gare - 19270 Donzenac	Gwenn-Aël Collet - ga.collet@casem.fr - 05 55 98 98 05
CELIOS CONSEILS	Cabinet de conseil en pilotage de systèmes d'information	18 rue Théodore Bac - 87000 Limoges	Philippe Maziere - philippe.maziere@celios-conseils.fr - 05 55 98 98 05
DELOUIS	Fabrique de vinaigres, sauces, moutardes	Le Petit Clos - 87230 Champsac	Gaël Brabant – gaelbrabant@delouis.com - 05 55 77 41 88
EGEH	Bureau d'études sites et sols pollués	ZI de Magre – 21 rue Santos Dumont – 87000 Limoges	Pascal Pastier - p.pastier@egeh.fr – 05 55 31 86 01
ESER	Organisme de formation	11 rue Philippe Lebon - 87000 Limoges	Claude Raynaud - claude.raynaud@limoges.cci.fr - 05 55 31 67 69
FISAPAC	Distribution de produits en cartouches, fontaines à eau	ZA Escudier - 19270 Donzenac	Max Dumont max.dumont@fisapac.com - 06 08 89 76 03
GEONAT ENVIRONNEMENT	Bureau d'études environnementales	46 rue des Bénédictins - 87000 LIMOGES	Sophie Moreno - s.moreno@geonat.com – 05 55 03 25 13
HENAUT RECYCLAGE	Récupération de métaux	Dieulidou	Gaëtan Henault – henaultgaetan@henaultrecyclage.com – 05 55 03 18 90
I-CERAM	Implants de haute technologie	11 rue Columbia - Ester Technopole - 87 000 Limoges	Christophe Durivault - finances@iceram.fr - 05 55 69 12 12
INFLEXIA	Stratégie et communication digitales	3 rue de la Liberté - 87120 Eymoutiers	Kévin Gallot - kevin@inflexia.com - 06 78 08 55 76
LABORATOIRE DEPARTEMENTAL D'ANALYSES DE LA CREUSE	Analyses	42 route de Guéret - 23380 Ajain	Nadège Senamaud – nsenamaud@cg23.fr - 05 55 81 87 40
LES 5 PIERRE	Agence de travail temporaire	5bis cours Vergnaud - 87000 Limoges	Philippe Pierre - philippe@les5pierre.fr – 05 55 12 78 56

ORGANISATION	ACTIVITE	ADRESSE	CONTACT
LIVR'ABLE	Ecrivain biographe privé, familial et d'entreprises		Francis Denat – denat.francis@me.com – 06 29 62 13 65
MA Conseils	Consultant en DD – RSE	Lintillac – 19 270 Ussac	Michel Ayroulet – 2m-ay@sfr.fr – 05 55 24 33 96
METIS BIOTECHNOLOGIES	Techniques d'analyses rapides surtout pour alimentaire	Ester - 87069 LIMOGES	Bruno Védrine - b.vedrine@metis-biotech.com - 05 55 42 67 00
MOVIGI	Cabinet conseil animation de projet, de réseau et d'évènement, spécialisé en RSE	17 Avenue de la Libération - 87000 Limoges	Antoine Audebert - antoine@movigi.fr – 09 82 24 35 69
ORFEA	Bureau d'études acoustiques	33 rue ile du Roi - BP 40098 - 19100 BRIVE	Frédéric Lafarge - frederic.lafarge@orfea-acoustique.com - 05 55 86 34 50
PATISSERIES LES COMTES DE LA MARCHÉ	Production de pâtisseries	RN 145 - La Goutte - 23230 La Celle Sous Gouzon	Eric Lavergne – direction@lescomtesdelamarche.fr - 05 35 54 21 60
LA BOITE A GATEAUX	Fabrication et distribution agro-alimentaire	RN 145 - La Goutte - 23230 La Celle Sous Gouzon	Eric Lavergne – direction@lescomtesdelamarche.fr - 05 35 54 21 60
LISE ROBERT	Fabrication de pâtisserie charcutière	77 rue Henri Giffard - BP 61615 - 87023 Limoges Cedex	Christophe Gauthier – production@liserobert.fr – 05 55 01 51 63
PHOTONIS	Production de modules et composants électroniques pour la détection ou l'imagerie	Avenue Roger Roncier - 19100 BRIVE	Louise Michelin - l.michelin@fr.photonis.com - 05 55 86 37 33
PRECITOL	Tôlerie, Découpage laser, Ingénierie	Le Reynaguet - 19 360 Cosnac	Jean-Charles Vial - vial@lminindustrie.com – 05 55 74 00 96
PROXIMIT'	Infogérance, web agency et communication globale, SSII	Les hauts de Chignac - 19230 Arnac Pampadour	Jérôme Barbier - jerome.barbier@proximit.fr - 05 87 02 01 15
Scierie Garais		Gourdon Le Ruel – 19170 Gourdon-Murat	Daniel Garais – sas.scierie.garais@orange.fr – 05 55 94 01 01
SILAB	Production d'actifs pour la cosmétique	ZI de La Nau - 19240 Saint Viance	Pierre Forman - p.forman@silab.fr - 05 55 84 58 40
SNCF (Direction régionale)	Transport ferroviaire de marchandises et de voyageurs	7 Place Maison Dieu - 87000 Limoges	Thierry Merlaud - thierry.merlaud@sncf.fr - 05 55 11 26 26
SOTHYS	Production et distribution de produits cosmétiques	12-14 rue de l'Hôtel de Ville - 19100 BRIVE	Vincent Loigerot - vincent.loigerot@sothys.net - 05 55 17 45 00
URSSAF	Organisme de droit privé chargé d'un service public	11 rue Caille Pelletan - 87 000 Limoges	Marie-José Lebois - marie-jose.lebois@urssaf.fr - 05 55 11 50 62